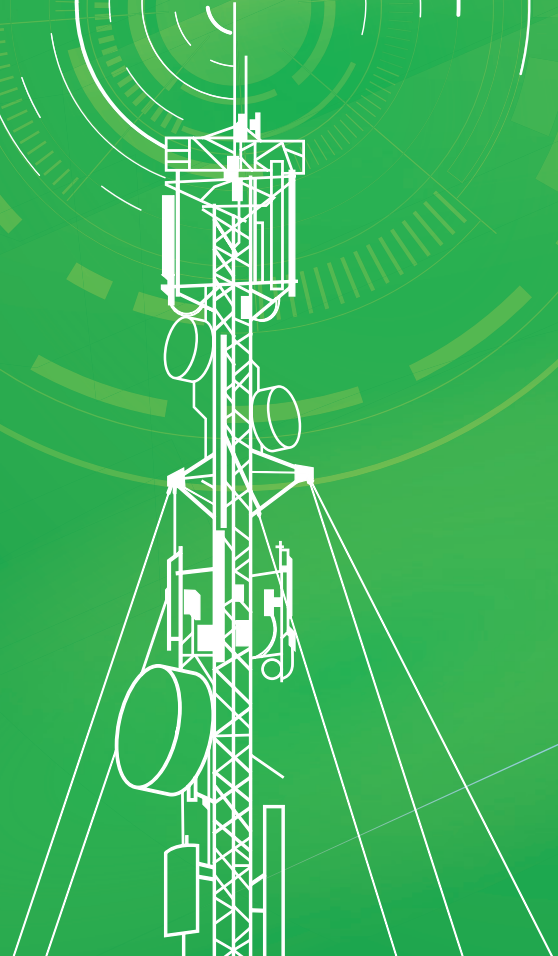




install
group of companies

ВОЛС РЕШЕНИЯ

install-ltd.ru



ГРУППА КОМПАНИЙ «ИНСТАЛЛ»

Производитель и поставщик высококачественного оборудования для строительства и ремонта структурированных кабельных сетей и волоконно-оптических линий связи.



Развивая свой потенциал с 2008 года, компания вышла за федеральные границы и поставляет собственную продукцию на международные рынки. ГК «Инсталл» располагает собственным производством в Калуге и филиалами в различных регионах страны. Продукцию компании эксплуатируют крупнейшие российские компании: ТТК, Эр-Телеком, Мегафон, МТС, РЖД, Россети, Русгидро и многие другие.

Тесное сотрудничество с заказчиками, постоянный контроль качества, наличие готовых к поставке изделий, возможность изготовления продукции по индивидуальным требованиям, постоянная техническая поддержка являются приоритетами группы компаний «Инсталл».



	Диаметр кабеля	Цвет маркировки															
		белый	синий	красный	желтый	черный	оранжевый	коричневый	белый	синий	зеленый	красный	желтый	черный	оранжевый	коричневый	
Зажим натяжной спиральный	Без протектора	HCO-1,5(3)	HCO-1,5(3)														
	HCO-4(6)	HCO-4(6)															
	HCO-6(8)	HCO-6(8)															
	HCO-6(10)	HCO-6(10)															
	С протектором	HCO-10(17)	HCO-10(17)														
	HCO-15(25)	HCO-15(25)															
	HCO-20(35)	HCO-20(35)															
	HCO-30(50)	HCO-30(50)															
Зажим поддерживающий спиральный	Без протектора	PCO-50	PCO-50														
	С протектором	PCO-110	PCO-110														
	PCO-200	PCO-200															
	PCO-500	PCO-500															

Возможно изготовление любых типоразмеров.

Маркировка зажимов HCO-XX(Pз)-Dmin/DmaxП и HCO-ГР--XX(Pз)-Dmin/DmaxП:

HCO - зажим натяжной спиральный для ОК;

ГР - модификация зажима для ОКГТ;

XX - рабочее тяжение кабеля, кН;

(Pз) - в скобках указана прочность заделки оптического кабеля в зажиме, кН;

Dmin/Dmax - наименьший/наибольший диаметр ОКЧН, на которые может быть смонтирован зажим, мм;

П - наличие протектора.

ЗАЖИМЫ ТИПА HCO



ЗАЖИМЫ ТИПА PCO



ПРИМЕРЫ МАРКИРОВКИ СПИРАЛЬНЫХ ЗАЖИМОВ

Зажим спиральный натяжной

HCO-15(25)-12,9/14,1 TC-03 П



Зажим спиральный поддерживающий

PCO-50-7,5/8,4 TP-01



ПРОТЕКТОР ЗАЩИТНЫЙ СПИРАЛЬНЫЙ П-LLLL-XX,X

Протектор защитный спиральный предназначен для защиты оболочки оптического кабеля в местах установки гасителей вибрации и узлов крепления, а также возможного соприкосновения кабеля с конструкциями. Протектор выполняется в виде нескольких прядей или отдельных спиралей.

Протекторы изготавливаются для оптических кабелей диаметром от 9 до 22 мм, длиной 0,5–2,7 м. Возможно изготовление другой длины по желанию заказчика.



ОБОЗНАЧЕНИЕ:

П

 протектор защитный
 спиральный;

LLLL

 длина
 протектора, мм;

XX,X

 номинальный
 диаметр кабеля, мм.

КОУШ TC-005/TC-007A

Предназначены для анкерного крепления самонесущего оптического кабеля к опорам ВЛ при помощи цепной арматуры. Коуши TC-005 и TC-007A входят в комплект спиральных зажимов HCO-1,5(3)-YY,Y/ZZ,Z, HCO-4(6)-YY,Y/ZZ,Z.

Материал:
 сталь, покрытие — горячее цинкование.



ТИП:	Минимальная разрушающая нагрузка, кН	Масса, г
TC-005	5	0,03
TC-007A	7	0,04

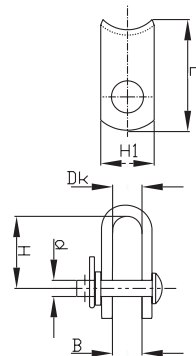
КОУШ TC-01

Предназначен для анкерного крепления самонесущего оптического кабеля к опорам ВЛ при помощи цепной арматуры. Коуш TC-01 входит в комплект спиральных зажимов HCO-6(10)-yy,y/zz,z.

Комплектация:

- ✓ корпус;
- ✓ палец-болт;
- ✓ гайка M16;
- ✓ шплинт.

Материал:
 сталь с покрытием
 горячего цинкования.



ТИП:	Минимальная разрушающая нагрузка, кН	Размеры, мм					Масса, кг	
		L	H	H1	Dk	d		B
TC-01	20	66	40	40	17	16	20	0,17

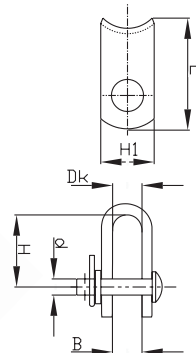
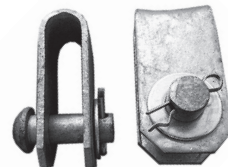
КОУШ TC-03

Предназначен для анкерного крепления самонесущего оптического кабеля к опорам ВЛ при помощи цепной арматуры. Коуш TC-03 входит в комплект спиральных зажимов HCO-10(17)-yy,y/zz,z, HCO-15(25)-yy,y/zz,z.

Комплектация:

- ✓ корпус;
- ✓ палец-болт;
- ✓ гайка M16;
- ✓ шплинт.

Материал:
 сталь с покрытием
 горячего цинкования.



ТИП:	Минимальная разрушающая нагрузка, кН	Размеры, мм					Масса, кг	
		L	H	H1	Dk	d		B
TC-03	50	94	63	40	17	16	24	0,37

КОУШИ TC-05/07

Предназначен для анкерного крепления самонесущего оптического кабеля к опорам ВЛ при помощи сцепной арматуры.

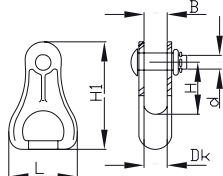
Входит в комплект спиральных зажимов НСО-20(35)-yy,y/zz,z (коуш TC-05*), НСО-30(50)-yy,y/zz,z (коуш TC-07*), НСО-60(100)-yy,y/zz,z (коуш TC-12).

Комплектация:

- ✓ корпус;
- ✓ палец-болт;
- ✓ гайка М16;
- ✓ шплинт.

Материал:

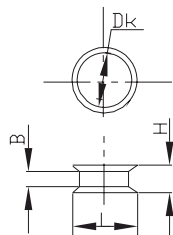
сталь с покрытием горячего цинкования.



ТИП:	Минимальная разрушающая нагрузка, кН	Размеры, мм						Масса, кг
		L	H	H1	Dk	d	B	
TC-05	50	58	32	105	20	16	19	0,51
TC-07	70	67	42	113	23	16	23	0,77

КОУШ КОЛЬЦЕВОЙ TP-01

Коуш из стали горячего цинкования предназначен для анкерного крепления самонесущего оптического кабеля к опорам ВЛ при помощи сцепной арматуры. Входит в комплект спиральных зажимов ПСО-50-yy,y/zz,z, ПСО-110-yy,y/zz,z.



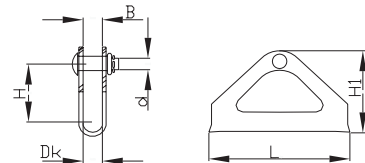
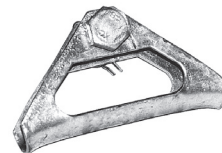
ТИП:	Минимальная разрушающая нагрузка, кН	Размеры, мм				Масса, кг
		L	H	DK	B	
TP-01	60	60	25	43	19	0,1

КОУШ TP-02

Коуш из стали горячего цинкования предназначен для анкерного крепления самонесущего оптического кабеля к опорам ВЛ при помощи сцепной арматуры. Входит в комплект спиральных зажимов ПСО-110-yy,y/zz,z.

Комплектация:

- ✓ корпус;
- ✓ палец-болт;
- ✓ гайка М16;
- ✓ шплинт.



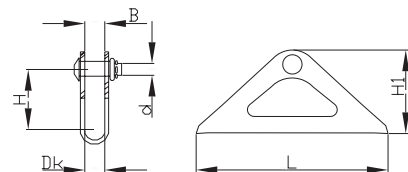
ТИП:	Минимальная разрушающая нагрузка, кН	Размеры, мм						Масса, кг
		L	H	H1	Dk	d	B	
TP-02	60	127	46	75	22	16	24	0,3

КОУШ TP-03

Коуш из стали горячего цинкования предназначен для анкерного крепления самонесущего оптического кабеля к опорам ВЛ при помощи сцепной арматуры. Входит в комплект спиральных зажимов ПСО-500-yy,y/zz,z, ПСО-800-yy,y/zz,z.

Комплектация:

- ✓ корпус;
- ✓ палец-болт;
- ✓ гайка М16;
- ✓ шплинт.



ТИП:	Минимальная разрушающая нагрузка, кН	Размеры, мм						Масса, кг
		L	H	H1	Dk	d	B	
TP-03	60	212	52	85	30	16	30	0,7



УЗЛЫ КРЕПЛЕНИЯ УК-Н/УК-П



Предназначены для крепления анкерных и поддерживающих зажимов. Изготовлены из стали.

Код	ТИП:	Минимальная разрушающая нагрузка, кН	Масса, кг
11059	УК-П-01Б	4	0,6
11058	УК-П-01БУ	4	0,4
11060	УК-П-02Б	2	0,7
11056	УК-Н-01БВ	25	0,5

УЗЕЛ КРЕПЛЕНИЯ УК-ОК

Предназначены для поддерживающего крепления оптического кабеля на опорах и элементах зданий.



Код	ТИП:	Минимальная разрушающая нагрузка, кН	Масса, кг
11087	УК-ОК-01	1,5	0,13
11088	УК-ОК-02	1	0,13

КРЕПЛЕНИЕ ФАСАДНОЕ BRPF-60-1

Провод СИП крепится к седлу крепления при помощи кабельного ремешка, входящего в комплект.



Код	ТИП:	Диаметр жгута, мм	Расстояние до стены, мм	Минимальная разрушающая нагрузка, кН	Масса, кг
13044	BRPF-60-1	18-65	60	2	0,08

ЛЕНТА ИЗ НЕРЖАВЕЮЩЕЙ СТАЛИ

Предназначена для крепления кронштейнов на опорах ВЛ. По всей длине ленты нанесена маркировка производителя.



Код	ТИП:	Ширина, мм	Толщина, мм	Длина, м	Масса, кг	Предел прочности, МПа не менее
41040	С-20 20*25	20	0,7	25	2,8	800
41013	С-20 20*50	20	0,7	50	5,5	800

СКРЕПА МОНТАЖНАЯ

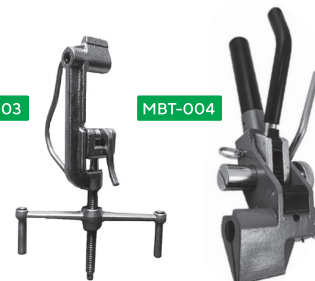
Предназначена для фиксации ленты при монтаже кронштейнов на опорах ВЛ. Изготавливается из нержавеющей стали.



Код	ТИП:	Ширина ленты, мм	Минимальная разрушающая нагрузка, кН	Масса, кг
42008	HC-20-T	20	10,5	0,014
42011	HC-20-LX	20	8,5	0,01

ИНСТРУМЕНТ ДЛЯ КРЕПЕЖНОЙ ЛЕНТЫ

Предназначен для натяжения и резки ленты монтажной С-20 при монтаже кронштейнов. МВТ-003 имеет винтовой механизм, МВТ-004 - храповый механизм.



Код	ТИП:	Ширина ленты, мм	Толщина ленты, мм	Максимальное усилие натяжения ленты, кН	Масса, кг
51009	МВТ-003	до 20	до 1	10	1,8
51011	МВТ-004	до 20	до 1	6	1,8

КРЮК МОНТАЖНЫЙ В-Х

Крюк монтажный применяется для крепления анкерных или поддерживающих зажимов на опорах с монтажными отверстиями. Крюк изготавливается из оцинкованной стали с высокой устойчивостью к коррозии.



Код	ТИП:	Минимальная разрушающая нагрузка, кН		Диаметр резьбы, мм	Длина, мм	Масса, кг
		горизонтальная	вертикальная			
11134	В-16/320	12	2,4	16	320	0,77
13080	В-20/320	14,5	4,6	20	320	1,2

ГАСИТЕЛИ ВИБРАЦИИ СЕРИИ ГВ

Предназначены для защиты неизолированных проводов, молниезащитных тросов, а также самонесущих волоконно-оптических кабелей связи ВЛ 35-750 кВ от продолжительных воздействий вибрации, вызывающей их повреждение.



Для предотвращения повреждения провода (кабеля) в процессе эксплуатации в месте установки гасителя вибрации необходимо предварительно установить на провод (кабель) спиральный протектор.

№ п/п	Наименование	Технические характеристики	
1	Масса применяемых грузов, кг	0,8; 1,6; 2,4; 3,2	
2	Диаметр троса, мм	9,1; 11,0; 13,0	
3	Условная длина гасителя вибрации L, мм	300; 350; 400; 450; 500; 550	
4	№ плашки, обозначающий посадочный диаметр провода D	№ плашки	Диаметр D, мм
		10-13	9,0-14,0
		16-20	14,5-20,0
		23-31	20,1-32,0

УЗЕЛ КРЕПЛЕНИЯ НАТЯЖНОЙ УКН-2К

Узел крепления натяжной УКН-2К предназначен для натяжного крепления самонесущего оптического кабеля на стойках типа СВ.



Код	ТИП:	Минимальная разрушающая нагрузка, кН		Масса, кг
		петля	крюк	
11086	УКН-2К (320x235)	20	10	3

УСТРОЙСТВА ДЛЯ ПОДВЕСКИ МУФТ И ЗАПАСА КАБЕЛЯ

Применяются для подвески оптических муфт и для размещения технологических запасов оптических кабелей на опорах. Муфта и бухта кабеля закрепляются на одном устройстве. Крепятся двумя хомутами из ленты монтажной стальной с замками-фиксаторами.



Код	ТИП:	Габаритные размеры в сборе (ШxВxГ), мм	Толщина стали, мм
11176	УПМК 800 мм лайт	800x800x100	2,5
11253	УПМК 500 мм лайт	500x500x100	2,5
11119	УПМК-4 800 мм (усиленная)	800x800x100	2,5
11156	УПМК-4 500 мм (усиленная)	500x500x100	2,5
11280	УПМК 600 мм	600x600x55	2,5
11281	Площадка для УПМК 600 мм	155x35	1,5
11282	Площадка для УПМК 600 мм с выносом 160 мм	155x35	1,5
11283	Планка крепления оптического бокса для УПМК 600 мм	230x20	1,5



ЗАЖИМЫ АНКЕРНЫЕ PA-XX

Анкерные зажимы предназначены для крепления и удержания в натянутом состоянии оптического кабеля с выносным металлическим силовым элементом типа «8».



Код	ТИП:	Диаметр кабеля (троса), мм	Минимальная разрушающая нагрузка, кН	Масса, кг
12018	PA-05	2-5	2,3	0,08
12019	PA-06	3-6	3	0,12
12020	PA-07	4-7	5	0,16
12063	PA-07 (трос 520 мм)	4-7	5	0,19
12050	PA-37	3-7	3,6	0,15
12029	PA-69	6-9	3,6	0,15

АНКЕРНЫЕ ЗАЖИМЫ ДЛЯ ДРОП-КАБЕЛЯ

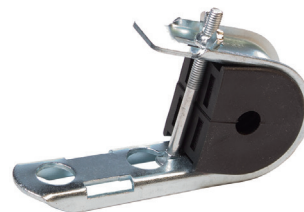
Предназначены для анкерного (натяжного) крепления овальных, круглых и плоских кабелей, в том числе для оптических гибких абонентских дроп-кабелей FTTH с несущими элементами из стали, сплава алюминия, полимера средней или высокой плотности.



Код	ТИП:	Максимальные габариты кабеля, мм	Минимальная разрушающая нагрузка, кН	Масса, кг
12043	ODWAC-22	12 x 5	1,2	0,04
12092	ODWAC-22 (оцинк)	12 x 5	1,2	0,04
12086	ODWAC-22R	∅ 5-8	1,2	0,04
12085	ODWAC-22S	12 x 5	1,2	0,04
12097	ODWAC-P	12 x 5, ∅ 5	1	0,062
12066	PA-03	∅ 3-7	1	0,105

ЗАЖИМ ПОДДЕРЖИВАЮЩИЙ HC-10-15

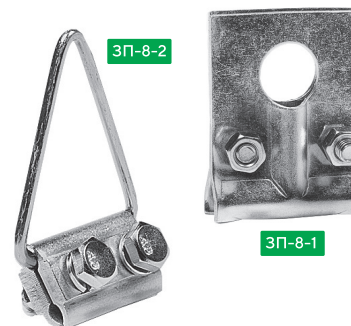
Зажим поддерживающий HC-10-15 для самонесущего оптического кабеля (ОКСН) изготовлен из оцинкованной стали со вставкой из эластичного полимера, что предотвращает повреждение изоляции проводов во время эксплуатации. Зажим может крепиться на крюк, болт или монтажную ленту. Диаметр кабеля 10-15 мм.



Код	ТИП:	Диаметр кабеля, мм	Минимальная разрушающая нагрузка, кН	Масса, кг
13011	HC-10-15	10-15	4	0,162

ЗАЖИМЫ ПОДДЕРЖИВАЮЩИЕ

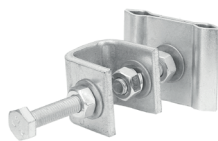
Поддерживающие зажимы используются для подвески самонесущего оптического кабеля с выносным силовым элементом типа «8» на промежуточных опорах воздушных линий электропередачи, связи, городского электрохозяйства (уличного освещения, наземного электротранспорта), элементов зданий и сооружений.



Код	ТИП:	Диаметр выносного (несущего) элемента в оболочке, мм	Прочность заделки, кН	Масса, кг
13025	ЗП-8-1	6-9	3	0,06
13026	ЗП-8-2	4-8	2	0,09

ЗАЖИМЫ ШЛЕЙФОВЫЕ

Предназначены для крепления шлейфа ОКСН к элементам опор воздушных линий электропередачи, зданиям, сооружениям и другим конструкциям при анкерном креплении, разанкеровке или спуске. Шлейф фиксируется таким образом, чтобы под воздействием ветровых или иных нагрузок исключались любые касания, способные вызвать повреждение кабеля.



Код	ТИП:	Прочность заделки не менее, кН	Диаметр кабеля, мм	Толщина плашки, мм	Масса, кг
13098	ЗКШ1-11/18	0,5	11-18	2	0,19
13114	ЗКШ1-П-6/18	0,5	6-18		0,19
13028	ЗКШ2-11/18-2	0,5	11-18	2	0,8
13115	ЗКШ2-П-6/18	0,5	6-18		0,8
13027	ЗКШ3-11/18-2	0,5	11-18	2	0,36
13116	ЗКШ3-П-6/18	0,5	6-18		0,4

ЗВЕНО ПРОМЕЖУТОЧНОЕ ПР-20-01

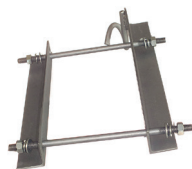
Звено промежуточное предназначено для соединения натяжной подвески самонесущих оптических кабелей городских и сельских линий связи с узлами крепления на опоре.



Код	ТИП:	Минимальная разрушающая нагрузка, кН	Масса, кг
11028	ПР 20-01	25	0,17

УЗЕЛ КРЕПЛЕНИЯ УК-П-К

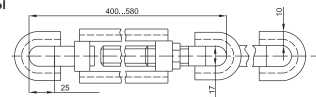
Выполнен из оцинкованной стали и предназначен для одинарного крепления анкерных и спиральных зажимов, а также различных видов натяжной арматуры на стойках типа СВ.



Код	ТИП:	Минимальная разрушающая нагрузка, кН	Масса, кг
11047	УК-П-К (240x270)	3	2,744

ТАЛРЕП Т-30-01

Звено промежуточное предназначено для регулировки длины натяжной подвески на промежуточных опорах воздушных линий напряжения до 20 кВ, городского электрохозяйства, уличного освещения. Плавность изменения длины талрепа позволяет точно регулировать стрелы провеса оптического кабеля.



Код	ТИП:	Минимальная разрушающая нагрузка, кН	Величина регулируемого винта, мм	Диаметр ушка, мм	Масса, кг
11046	Т-30-01	30	180	18	1,03

УЗЛЫ КРЕПЛЕНИЯ УНИВЕРСАЛЬНЫЕ

Узлы натяжные универсальные УК(У) предназначены для одностороннего анкерного крепления подвески ОКСН к опорам воздушных линий электропередачи.



Код	ТИП:	Минимальная разрушающая нагрузка, кН	Масса, кг
11205	УК(У)-125	40	4,9
11191	УК(У)-200	40	5,5
90073	УК-У-01 (6 мм)	40	2,6

УЗЛЫ ПОДВЕСКИ ШКАФОВ

Предназначены для подвески шкафов типа ШРМ и барабанов типа БШ к круглым и прямоугольным бетонным опорам линий электропередачи.



Код	ТИП:	Габаритные размеры, мм	Масса, кг
11306	УПШ-01	280x80x50	1,2
11307	УПШ-02	320x250x50	1,7
11304	УПШ-03-1	252	0,307
11305	УПШ-03-2	185	0,244



МОКС КТ-А4(48)-4ХКА12/3/1/КЗ/ПК

Оснащена 4 кабельными вводами (3-круглых и 1-овальный) для кабеля диаметром 3/16 и 25/44 мм. Герметизация кабельных вводов осуществляется с применением термоусаживаемых трубок (ТУТ) с подклеивающим слоем и обеспечивает ее многократное использование. Обеспечена системой трехуровневой фиксации кабеля.



Габаритные размеры, мм	Кол-во кабельных вводов	Диаметр кабеля, мм	Кол-во кассет, шт	Емкость сплайс-кассеты	Макс. кол-во сварок
300x178	4 (3 круглых, 1 овальная)	3x16 овал. 25x44	4	12 сварок	48

МОКС КТ-К4(96)-4ХКК24/3/1

Корпус муфты выполнен из высокопрочного пластика, который защищает место сварки от повышенных нагрузок и внешних воздействий. Муфта оснащена 4 круглыми и 1 овальным кабельными вводами для ввода кабеля диаметрами до 4-16 мм и 1-25 мм. Максимальное число сварок до 96 волокон, сплайс-кассеты в количестве 4 шт до 24 сварок на одной кассете.



Габаритные размеры, мм	Кол-во кабельных вводов	Макс. диаметр кабеля, мм	Макс. кол-во сварок	Макс. кол-во сплайс-кассет	Емкость сплайс-кассеты
230x345	4 (3+1 овальный)	16	96	4	24 сварки

МОКС РМ-А2(4) мини

Выполнена в компактном и малогабаритном исполнении, идеально подходит для использования построения сетей по технологии FTTH. Область применения: в кабельной канализации, коллекторах, в подвалах и на чердаках зданий, в уличных шкафах, на опорах уличного освещения и опорах линий электропередачи.



Габаритные размеры, мм	Кол-во кабельных вводов	Макс. диаметр кабеля, мм	Макс. кол-во сварок	Степень защиты
179x72x26	2	6	4	IP 55

МОКС РМ-А4(12) мини

Оптическая бокс-муфта рассчитана на сращивание 12 волокон, имеет 4 кабельных ввода для кабеля диаметром до 12 мм. Муфта устойчива к внешним механическим и химическим воздействиям.



Габаритные размеры, мм	Кол-во кабельных вводов	Макс. диаметр кабеля, мм	Макс. кол-во сварок	Степень защиты
300x105x40	4	10	12	IP 66

МОКС ДМ-Е19(24)-СБ16-1ХДЕ24/16/2/1

Область применения: первый или второй каскад сплиттирования при строительстве сетей PON с размещением в подвалах и на чердаках зданий, в уличных шкафах, на опорах уличного освещения и опорах линий электропередачи.



Кол-во вводов под FTTH-дроп кабель	Кол-во выводов	Масса, кг	Габаритные размеры, мм	Степень защиты	Кол-во сварок в муфте
До 16	До 16	1,8	330x245x108	IP67	24

МОКС ДМ-Х4(16)

Малогабаритная оптическая муфта позволяет сращивать оптический кабель при настенном, воздушном, подземном (колодцы к/к) монтаже. Компактный размер позволяет размещать муфту в ограниченном пространстве, отлично подходит для построения сетей по технологии FTTH.



Габаритные размеры, мм	Масса, кг	Кол-во кабельных вводов	Диаметр кабеля, мм	Кол-во кассет, шт	Кол-во сварок в муфте	Степень защиты
210x205x45	0,8	4	от 6 до 18	1	16	IP 68

КОРС П-А316РВ-СП

Кросс-бокс с установкой до 16 SC-портов для монтажа оптических розеток для последующего подключения абонентских оптических патчкордов к сетевому приемопередатчику и сплайс-кассетой для разварки оптических волокон абонентского и внутриобъектного кабеля.



Габаритный размер, мм	Количество кабельных вводов	Диаметр кабеля, мм	Кол-во выводов под FTTH-дроп кабель	Емкость сплайс-кассеты
260x320x90	2	12	16	24

КОРС П-А324УВ-СП

Кросс-бокс с установкой до 24 SC-портов для монтажа оптических розеток для последующего подключения абонентских оптических патчкордов к сетевому приемопередатчику и сплайс-кассетой для разварки оптических волокон абонентского и внутриобъектного кабеля.



Габаритный размер, мм	Количество кабельных вводов	Диаметр кабеля, мм	Кол-во выводов под FTTH-дроп кабель	Кол-во выводов под многожильный патч-корд или кабель Ø10 мм
320x240x100	2+1	24	24	1

КОРС П-А308ТВ-СП

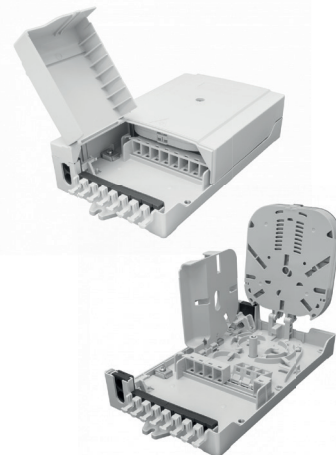
Кросс-бокс с установкой до 8 SC-портов для монтажа оптических розеток для последующего подключения абонентских оптических патчкордов к сетевому приемопередатчику и сплайс-кассетой для разварки оптических волокон абонентского и внутриобъектного кабеля. Компактный размер и продуманное техническое решение идеально подходит для использования кросс-бокса в технологиях FTTH, GPON/PON, телекоммуникационных и локальных сетях.



Габаритный размер, мм	Количество кабельных вводов	Диаметр кабеля, мм	Кол-во выводов под FTTH-дроп кабель	Кол-во выводов под многожильный патч-корд или кабель Ø10 мм
200x215x54	3	12	8	1

КОРС П-С108ТВ-СП

Используется для разварки оптических волокон абонентского и внутриобъектного кабеля. Коробка имеет 2 кабельных ввода для кабеля диаметром 10 мм, а также вводы для FTTH патчкордов в количестве 8 штук. Оптическая коробка укомплектована 2 откидными сплайс-кассетами для разварки 8 волокон и установки оптического делителя. Предусмотрена установка адаптеров SC/LC duplex до 8 шт. Температура эксплуатации: от -40 до +65 °С.



Габаритный размер, мм	Количество кабельных вводов	Диаметр кабеля, мм	Кол-во выводов под FTTH-дроп кабель	Сквозной транзит кабеля
235x124x52	2	10	8	да



СОБСТВЕННОЕ ПРОИЗВОДСТВО

Компания располагает собственной производственной площадкой, оснащенной современным оборудованием. Завод специализируется на производстве линейной арматуры, изделий и компонентов для структурированных кабельных сетей и волоконно-оптической связи.



СКЛАДСКОЙ ЗАПАС

Компания имеет развитую филиальную сеть с региональными складами готовой продукции, что позволяет обеспечивать ускоренные поставки.



ПРОИЗВОДСТВО ПО ДОКУМЕНТАЦИИ ЗАКАЗЧИКА

Наличие собственной производственной базы позволяет вносить изменения в конструкцию типовых изделий в сотрудничестве с заказчиками. Отработаны процессы производства новых видов изделий по технической документации заказчика.



ТОЧНАЯ ДОСТАВКА

Развитая филиальная сеть, а также накопленный опыт доставки различных по объему и сложности партий позволяют нам обеспечивать точную доставку и соблюдать заявленные сроки.



СЕРТИФИЦИРОВАННАЯ ПРОДУКЦИЯ

Вся выпускаемая продукция сертифицирована на соответствие российским стандартам ГОСТ Р. Система менеджмента качества Install сертифицирована на соответствие требованиям ISO 9001.



ТЕХНИЧЕСКАЯ ПОДДЕРЖКА

Технический отдел компании и консультанты в филиалах обеспечивают постоянную профессиональную техническую поддержку каждого клиента.



УВЕРЕННОСТЬ В КАЧЕСТВЕ

Мы уверены в качестве нашей продукции, поэтому готовы поставлять своим клиентам пробные партии и образцы изделий для проверки соответствия заявленным параметрам в независимых экспертных организациях.

УЗНАЙТЕ
ПОДРОБНОСТИ
НА САЙТЕ

[INSTALL-LTD.RU](https://install-ltd.ru)

